



Engagement



Collaboration



Innovation

CEMEQ

Centre d'élaboration
des moyens d'enseignement
du Québec



Qualité

**Fier partenaire
du réseau scolaire**

RAPPORT ANNUEL | 2023 2024



Présentation de l'organisation

La mission du CEMEQ consiste à concevoir, produire et diffuser du matériel pédagogique en format papier et numérique portant sur les programmes d'études en formation professionnelle.

Le CEMEQ offre également sa banque documentaire d'envergure et son expertise dans la conception de contenus de formation sur mesure (MSM) aux entreprises, aux organismes et aux établissements impliqués dans la formation de la main-d'œuvre, à l'échelle nationale et internationale.

La mission d'appui du CEMEQ à la formation initiale et continue de la main-d'œuvre se distingue par sa flexibilité, sa créativité, son efficacité et la pertinence de ses outils.

Le CEMEQ est un OBNL qui autofinance à 100 % ses activités. Les projets spéciaux visent à enrichir le réseau dans l'offre de formation continue. Le CEMEQ les réalise avec l'expertise du réseau et ils enrichissent ainsi le catalogue de formation des SAE.

2

Mot de la présidente et du directeur général

Le rapport annuel est une occasion privilégiée pour faire état de la mission de service du CEMEQ et de témoigner de son apport à la qualité de la formation professionnelle en formation initiale ainsi qu'en formation continue de la main-d'œuvre. Avec la diversification de ses filières de formation et de son offre de service, le CEMEQ constitue un réel chef de file en matière de développement de matériel didactique et de plateforme d'apprentissage et d'enseignement.

L'année 2023-2024 fut encore mouvementée avec les diverses stratégies du Gouvernement mises de l'avant pour atténuer la rareté de main-d'œuvre. Les offensives en santé et dans les métiers de la construction ont obligé vos services publics de l'éducation à faire preuve d'une agilité organisationnelle remarquable. Encore une fois, plusieurs membres du personnel du réseau scolaire ont contribué à la réussite de ces formations spécifiques, et l'équipe du CEMEQ s'est aussi mobilisée pour produire les ressources en correspondance aux programmes d'études visés. Ensemble, on peut dire mission accomplie !

Cette appréciation des ressources offertes par notre OBNL a contribué à l'atteinte d'une année record sur le plan des ventes de guides d'apprentissage imprimés. Malheureusement, cette situation a généré un achalandage accru des services d'impression, et a provoqué, par conséquent, des délais plus longs pour la réception de vos commandes. Tout en s'excusant des inconvénients engendrés par cette progression des ventes des produits du CEMEQ, soyez assurés que des mesures importantes ont été prises pour revenir à des délais usuels de livraison. L'occasion est bien choisie pour remercier le personnel enseignant, les conseillers pédagogiques et les directions de leur fidélité quant à l'utilisation des ressources du CEMEQ.

Une bonne nouvelle en amène une autre : un OBNL doit réinvestir les bénéfices tirés de ses activités. Considérant les investissements financiers importants des ministères de l'Emploi et de la Solidarité, et de l'Éducation pour favoriser l'alternance travail-études (ATE), il a été décidé d'appuyer ces orientations en se mobilisant pour concevoir et offrir gratuitement au réseau scolaire une plateforme pour soutenir l'ATE. Cette plateforme déployée en avril 2024 et appelée *Écosystème ATE+*, entièrement financée par le CEMEQ, met en relation tous les intervenants impliqués dans ce mode d'enseignement, soit l'enseignant, l'élève et le superviseur d'alternance. Diverses fonctionnalités favorisent la réussite éducative. **Il s'agit d'un legs très significatif du CEMEQ à la communauté de la FP et qui répond à un enjeu de société.**

Il est aussi important de mentionner que la proximité du personnel du CEMEQ avec celui du réseau de la FP, incluant les services aux entreprises et les diverses instances de la formation continue, permet de saisir les enjeux et d'établir des pistes d'action favorables pour toutes les parties. Sans cette complicité, il serait beaucoup plus difficile de cadrer notre mission et d'établir un plan d'action aussi pertinent pour le réseau. Nous vous disons MERCI pour ce partage de vos besoins qui oriente nos développements.

En terminant, soulignons la qualité de la gouvernance des membres du conseil d'administration. Leur vision, leur orientation et la richesse des échanges contribuent à la saine gestion de pair avec l'obligation d'autofinancer l'ensemble de ses activités. Nous exprimons nos remerciements et notre reconnaissance à cette complicité qui conduit au succès de notre mission collective au service de la formation professionnelle.



Louise Beaupré
Présidente



Alain Sirois
Directeur général

Présentation du C.A.



Louise Beaupré
Présidente

Directrice générale adjointe,
Directrice du Service des
ressources éducatives aux
adultes et de la formation
professionnelle,
Centre de services scolaire
des Hautes-Rivières



Nadine Desrosiers
Vice-présidente

Directrice générale,
Centre de services scolaire
de l'Estuaire



Sylvain Petit
Secrétaire-trésorier

Directeur adjoint des
services éducatifs FP-FGA,
Centre de services scolaire
des Grandes-Seigneuries



Jonathan Bélair

Directeur de la formation
professionnelle,
Commission de la
construction du Québec



Danielle Le Chasseur

Directrice générale,
Innoviste : vecteur de
l'industrie des véhicules
motorisés



Patrick Lessard

Directeur adjoint,
Centre 24-Juin,
Centre de services scolaire
de la Région-de-Sherbrooke



Cathia Mavrikakis

Directrice, Service de la
formation professionnelle
Adult and Career Education
Centre (ACCESS)
Commission scolaire Riverside



Marjorie Ménard

Directrice des affaires
éducatives, Fédération
des centres de services
scolaires du Québec



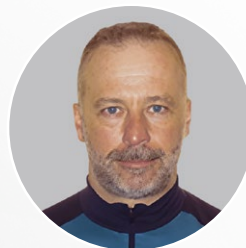
Kathy Otis

Directrice générale,
ASP Construction



Alain Sirois

Directeur général,
Centre d'élaboration des
moyens d'enseignement
du Québec



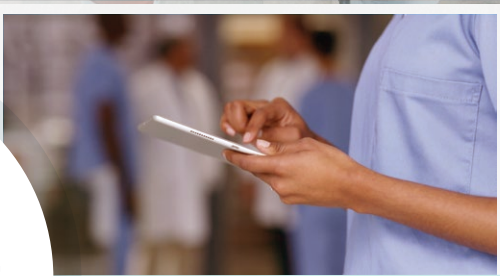
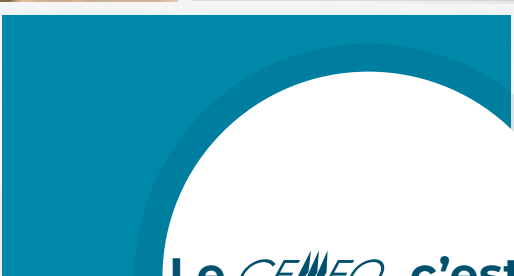
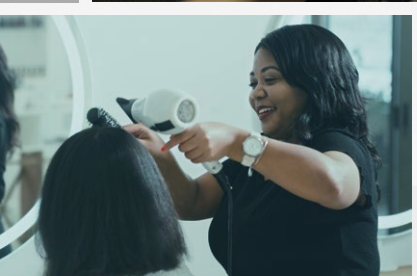
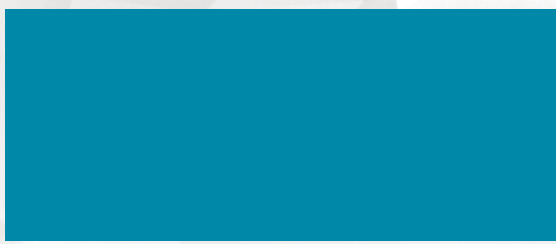
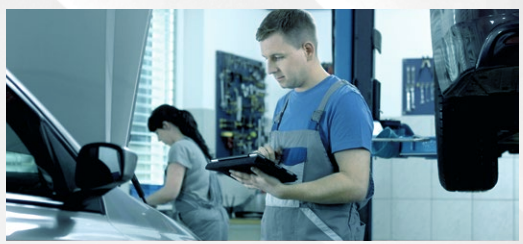
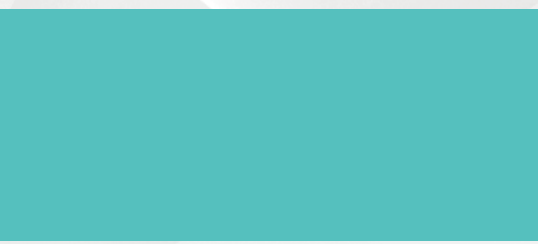
Stéphane Toustou

Directeur adjoint,
Formation professionnelle
et service aux entreprises
Centre de services
scolaire des Samares



Steeve Tremblay

Directeur adjoint,
Centre de formation
des métiers de l'acier,
Centre de services scolaire
de la Pointe-de-l'Île



Le **CEMEQ**, c'est...

Être au service

de 72 organismes scolaires publics :

9 commissions scolaires, 63 centres de services scolaires
dont 3 à statut particulier

Travailler en partenariat

avec les grands acteurs de la FP :

les ministères, la FCSSQ, les CSMO, les associations professionnelles, etc.

3

Nos partenaires

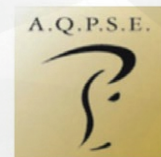
Divers partenariats avec des instances du réseau



Commission professionnelle
Formation générale,
professionnelle
et aux entreprises



ASSOCIATION
NATIONALE
DES ÉDITEURS
DE LIVRES



Divers projets avec des entreprises, des comités sectoriels et des instances de formation continue de la main-d'œuvre



La force d'une équipe

Le CEMEQ, c'est...

37 employés dévoués,

4 experts de la FP en prêt de service,

165 collaborateurs

**... pour toujours enrichir l'offre
de formation professionnelle !**

GUIDES

80 +
collections

850 +
guides d'apprentissage
CEMEQ pour la formation
initiale en version imprimée
et numérique.

450 +
guides d'apprentissage
spécifiques de projets
spéciaux et manuels
sur mesure

MULTIMÉDIA

3700 +
ressources numériques

Nos plateformes

Médiathèque⁺

77 000 abonnés depuis 2019

**Près de 20 000 nouveaux abonnés
en 2023-2024 :**

- 17 000 élèves, 1 800 enseignants, 160 conseillers pédagogiques
- Plus de 4 000 utilisateurs par jour

Écosystème ATE⁺

**Découvrez l'outil
dont vous avez besoin
pour un projet
d'alternance réussi !**

- Une solution numérique à personnaliser selon votre réalité
- Accès facile et gratuit pour tous les intervenants de la FP



Pour plus d'informations



Production 2023-2024

Au cours de l'année, c'est 60 guides d'apprentissage et plusieurs projets numériques qui ont vu le jour, en français et en anglais, correspondant notamment aux programmes suivants :

- 4232** Service de garde en milieu scolaire
- 4246** Mécanique de véhicules électriques
- 4248** Soutien aux soins d'assistance en établissement de soins de longue durée
- 4253** Transformation des bois
- 4257** Assistance à la personne en résidence privée pour personnes âgées autonomes et semi-autonomes
- 5361** Lancement d'une entreprise
- 5371** Usinage
- 5821** Professional Sales
- 5823** Sales Representation
- 5825** Health, Assistance and Nursing
- 5841** Pharmacy Technical Assistance
- 5857** Secretarial Studies
- 5858** Institutional and Home Care Assistance

5

Enjeux du réseau et réalisations

L'Écosystème ATE+, une réponse à vos besoins

L'Écosystème ATE+ a été créé dans le but de soutenir les acteurs de la formation en alternance travail-études (stagiaires en alternance, enseignants, superviseurs d'alternance en entreprise). Il s'agit d'un environnement Web interactif et gratuit. Il a été élaboré en étroite partenariat avec le réseau de la formation professionnelle et en conformité avec les directives ministérielles relatives aux programmes d'études offerts en ATE. La plateforme a été lancée en avril 2024 et est entièrement financée par le CEMEQ.

Les avantages de l'Écosystème ATE+ :

- Environnement de l'élève: une autonomie accrue et un suivi personnalisé de la progression des apprentissages
- Environnement de l'enseignant: des outils avancés pour une pédagogie adaptative et efficace
- Environnement du superviseur: une collaboration renforcée pour une intégration professionnelle optimale

Le bilan pour 2023-2024 :

- 14 CSS utilisateurs
- 77 programmes disponibles et personnalisables selon les besoins

Offensive santé, on est là pour l'urgence de la situation...

Plusieurs collections disponibles :

- 4248** Soutien aux soins d'assistance en établissement de soins de longue durée
- 4257** Assistance à la personne en résidence privée pour personnes âgées autonomes et semi-autonomes
- 4260** Soutien administratif aux secteurs cliniques
- 4270** Soutien aux services d'assistance en établissement de santé et de services sociaux
- 5825** Health, Assistance and Nursing
- 5858** Institutional and Home Care Assistance

Considérant la volonté du réseau d'accéder à du matériel didactique le plus rapidement possible, diverses stratégies ont été mises de l'avant :

- Élaboration d'un tableau de correspondance entre le programme et les ressources disponibles
- Priorité de production pour les fascicules *Flex* correspondant aux nouveautés du programme, telles que les particularités multiculturelles de la personne et de ses proches
- Production de manuels sur mesure pour faciliter l'enseignement à court terme
- Enclenchement du cycle normal de production des ressources en conformité avec les programmes d'études

Offensive construction, un chantier réussi!

6 nouveaux guides d'apprentissage en ferblanterie

**9 guides d'apprentissage en charpenterie-menuiserie adaptés
au contexte de l'AEP 4266**

Pour cette offensive en construction lancée par le Gouvernement à l'automne 2023 visant à atténuer la pénurie de main-d'œuvre dans cette industrie, le CEMEQ a mis en priorité la production d'une nouvelle collection en ferblanterie (AEP 4268). A suivi la production en charpenterie-menuiserie de 9 manuels adaptés de la collection du DEP pour soutenir les diverses vagues de formation.

Électrification des transports, on roule avec Innoviste pour un enjeu d'avenir

Le CEMEQ a poursuivi la production des contenus relatifs au programme de l'AEP Mécanique de véhicules électriques (AEP 4246) afin de rehausser les compétences des travailleurs de l'équipement motorisé. La part des véhicules électriques dans le parc automobile augmentera fortement dans les prochaines années. Le réseau scolaire doit former des candidats à cette nouvelle réalité pour fournir une main-d'œuvre qualifiée aux ateliers et aux concessionnaires.

Projets spéciaux, ensemble pour former la relève de demain...

Le partenariat avec le réseau scolaire et les diverses instances de la formation continue se poursuit dans une perspective de toujours élargir l'offre de formation dispensée par Formation Québec en réseau et les services aux entreprises. Ensemble, unissons nos forces pour former une main-d'œuvre qualifiée pour la prospérité du Québec!

Vous souhaitez en savoir plus...

Contactez notre délégué pédagogique!



PRODUITS	2024	2023
Ventes de guides	6 546 596 \$	4 991 234 \$
Projets spéciaux	1 032 574 \$	1 109 802 \$
Assistance technique internationale	8 461 \$	50 862 \$
Ventes — Autres produits	42 454 \$	21 981 \$
Contribution FLC	321 560 \$	354 666 \$
Autres revenus	60 474 \$	126 183 \$
	8 012 119 \$	6 654 728 \$

CHARGES	2024	2023
Frais de production	6 339 099 \$	5 438 889 \$
Frais de vente	286 766 \$	224 064 \$
Frais d'administration	1 194 586 \$	1 031 652 \$
	7 820 451 \$	6 694 605 \$
Excédent (déficit) des produits sur les charges	191 668 \$	(39 877) \$